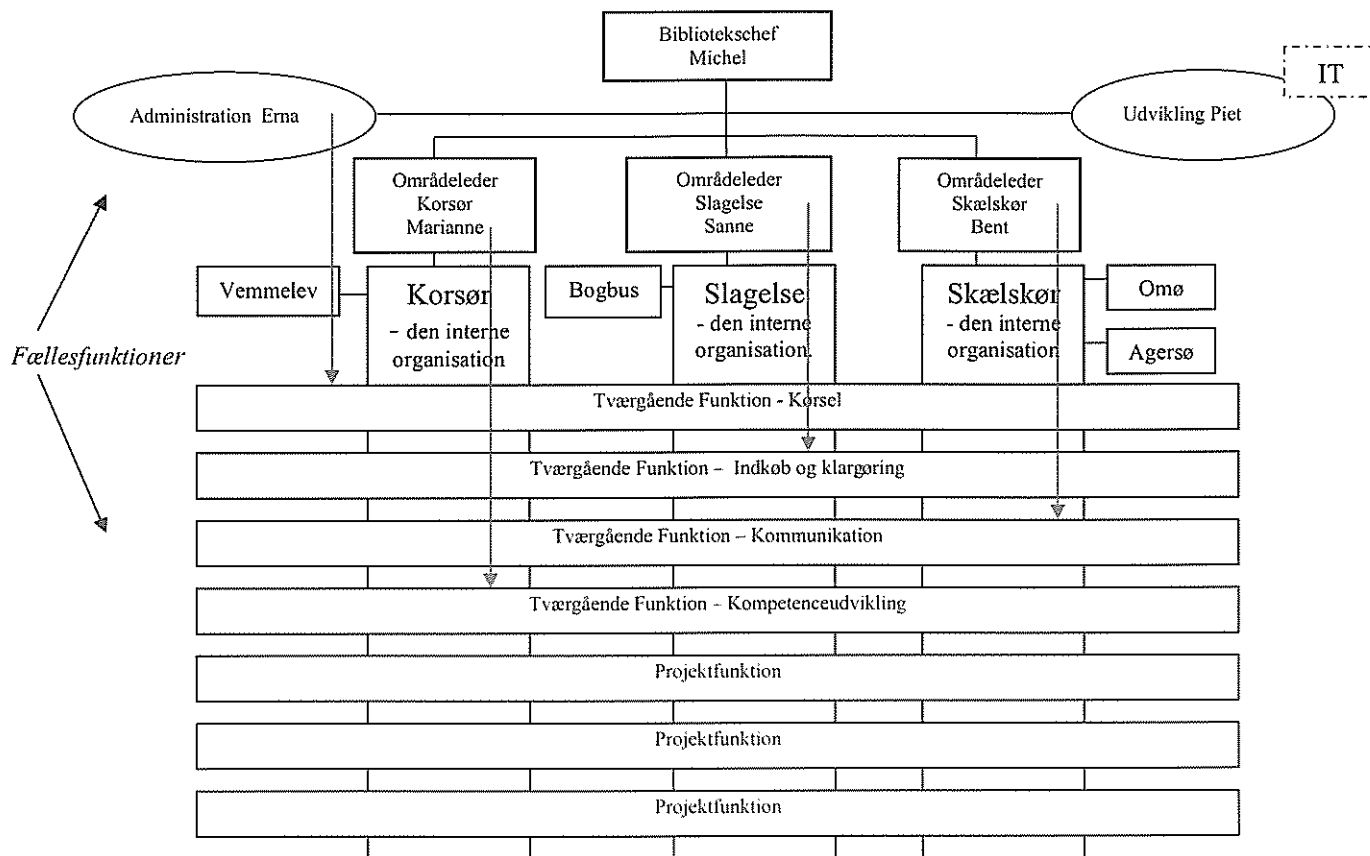


Bilag 1.

Organisationsdiagram



Den nye ledelse

Der skabes en ledelsesstruktur bestående af en bibliotekschef, der har det overordnede økonomiske, personalemæssige og administrative ansvar.

På de tre store lokalbiblioteker (Korsør, Skælskør og Slagelse) vil der være en daglig områdeleder som vil have ansvaret for den daglige drift. Ligeledes vil der være fælles stabsenheder med selvstændig ledelse.